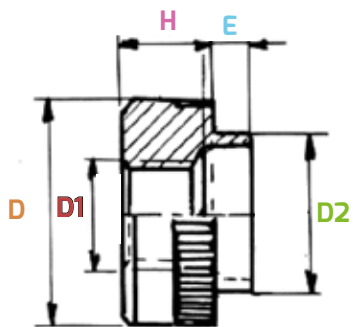




ÉCROUS À • SERTIR

Matière : Acier zingué

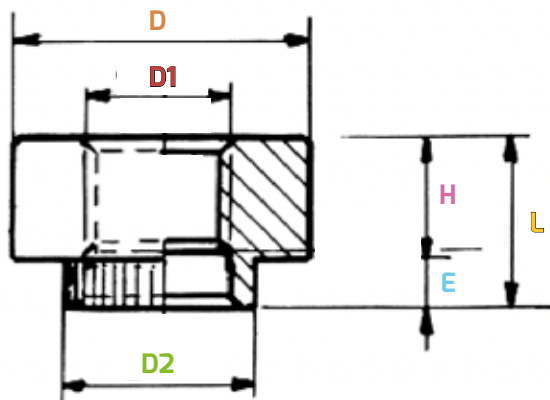


Réf	D1 (Ø diamètre)	D (Ø diamètre)	H	E	D2 (Ø diamètre)	Perçage à prévoir	Epaisseur max de la tôle
1950	M3	8	3	2	5,75	5,8	1
1951	M4	8	3	2	5,75	5,8	1
1952	M5	11	4	2,1	7,10	7,2	1,3
1953	M6	13	5	2,2	8,60	8,7	1,5
1954	M8	16	6,5	3	11,00	11,1	2

A NOTER : Toutes les cotes sont indiquées en mm

Pour toute réalisation sur mesure, consultez-nous !

Matières : Acier zingué | Laiton nickelé | Inox



Réf Laiton	Réf Acier	D1 (Ø diamètre)	D (Ø diamètre)	H	E	D2 (Ø diamètre)	L
1960	1961	M2	5	2,5	1,5	3,5	4
1962	1963	M2	5	2,5	2	3,5	4,5
1964	1965	M2	5	2,5	2,5	3,5	5
1966	1967	M2,5	5	2,5	1,5	4	4
1968	1969	M2,5	5	2,5	2	4	4,5
1970	1971	M2,5	5	2,5	2,5	4	5
1972	1973	M3	6	3	1,5	4	4,5
1974	1975	M3	6	3	2	4	5
1976	1977	M3	6	3	2,5	4	5,5
1978	1979	M4	7	4	1,5	5	5,5
1980	1981	M4	7	4	2	5	6
1982	1983	M4	7	4	2,5	5	6,5
1984	1985	M5	10	4,5	1,5	6,2	6
1986	1987	M5	10	4,5	2	6,2	6,5
1988	1989	M5	10	4,5	2,5	6,2	7
1990	1991	M5	10	4,5	3	6,2	7,5
1992	1993	M5	10	4,5	3,5	6,2	8

A NOTER : Toutes les cotes sont indiquées en mm

Pour référence INOX veuillez remplacer le 1 par un x (exemple : 1960 = X960)

Pour toute réalisation sur mesure, consultez-nous !